

191012340152

总 则

报告编号: JSHH (委托) 字第 202505181 号

样品类别: 废水

委托单位: 南通高盟新材料有限公司

检测类别: 委托检测

江苏皓



江苏皓泽检测有限公司

检测报告说明



五

频次与标准不一致时，检测结果作参考使用。

七、无 CMA 标志的报告仅用于科研、教学或企业内部质量控制活动使用，不具有社会证明作用。

八、除客户特别申明并支付样品管理费，所有样品超过标准规定的时效均不再做留样；除客户特别申明并支付档案管理费，本次检测的所有记录档案保存期限为六年。





地 址：南通市经济技术开发区广州路 42 号 6 楼

电 话：0513-85101816

邮 箱：jshhjc@126.com

邮 编：226000

审核： 仕婷婷 

签发： 蔡菊云 



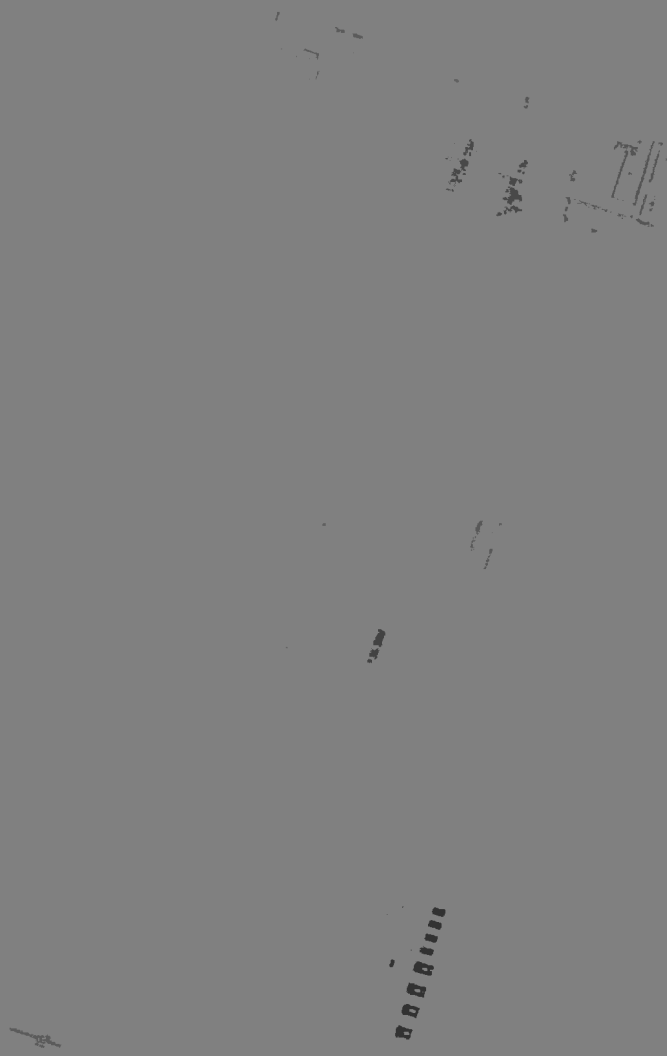
检测结果: (1) 废水

采样点位	采样日期	样品状态	检测项目	单位	检测值		
					10:52	11:01	11:11
				样品编号	W1156052 101-1	W1156052 101-2	W1156052 101-3
废水总排口	2025.05.21	微黄 微浊 弱臭	pH 值	无量纲	7.2 (20.3°C)	7.3 (20.3°C)	7.3 (20.4°C)
			化学需氧量	mg/L	96	108	101
备注	/						

本页完

附件 1: 图 1 监测点位示意图

N



注: ^ 表示废水检测点位

****本页完****

表 1 检测依据、仪器信息及方法检出限

检测类别	检测项目	检测依据	仪器名称	仪器型号	仪器编号	检出限
废水	/	监测技术规范 HJ 91	/	/	/	/
	pH 值	pH 值的测定 电极	便携式	便携式	JSHH0236	/
	化学需氧量	化学需氧量的测定	盐法 HJ 828-2017	滴定管 (酸式)	/	4mg/L

报告结束

有限公司